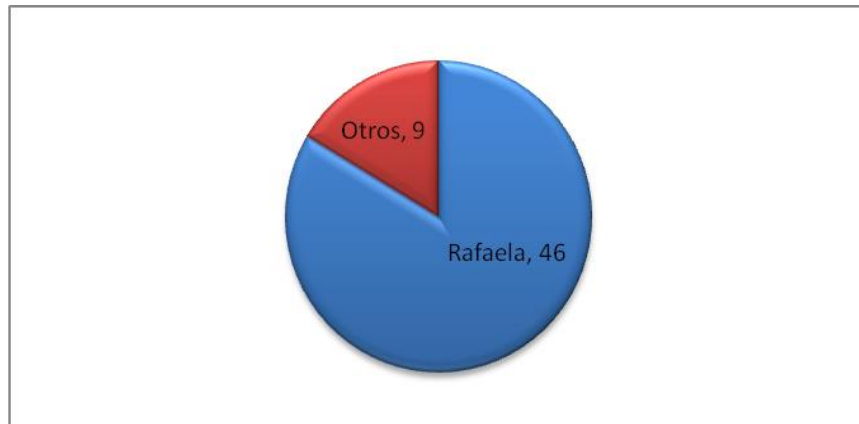


Carrera: Nivel Inicial

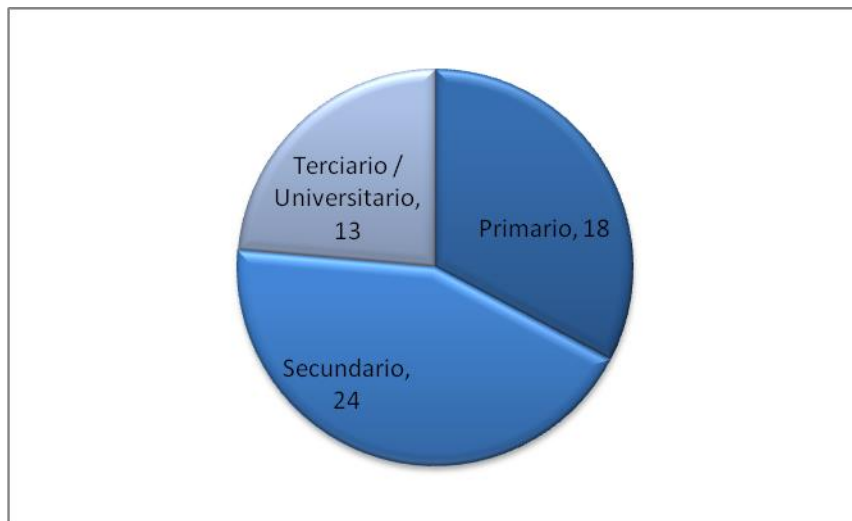
Total de ingresantes que completaron la encuesta: 55 ingresantes

Lugar de Residencia: se toma el criterio “Rafaela” y “Otros”

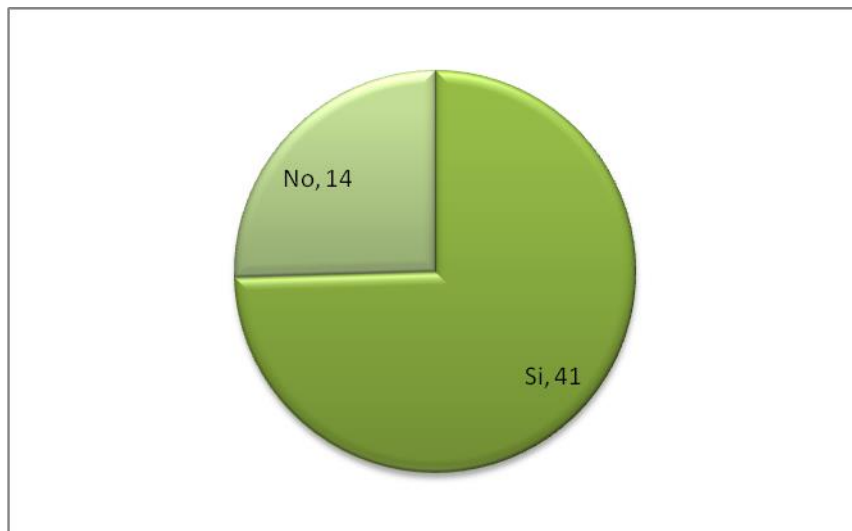
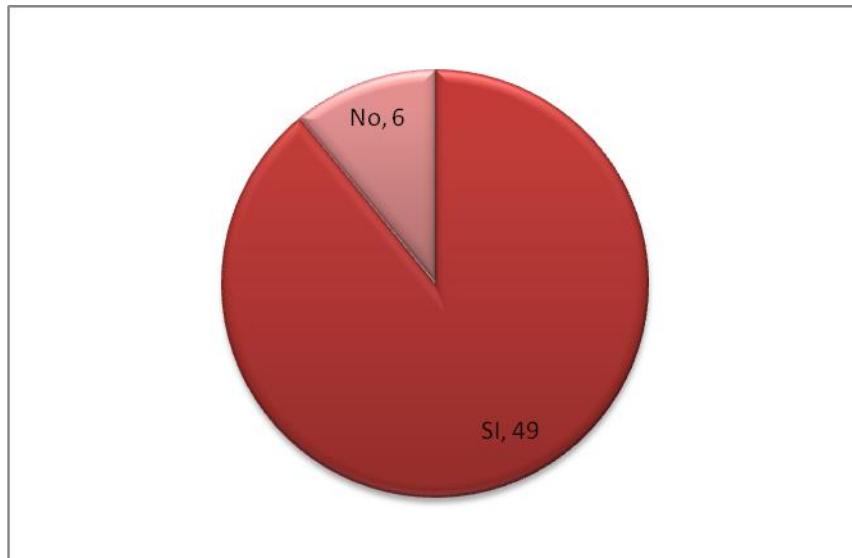


De las 9 personas que no residen en Rafaela originariamente 8 lo harán durante el cursado de sus estudios y 1 viajará todos los días.

Nivel educativo de los padres: entre dos posibilidades, se prioriza el nivel más alto de estudio

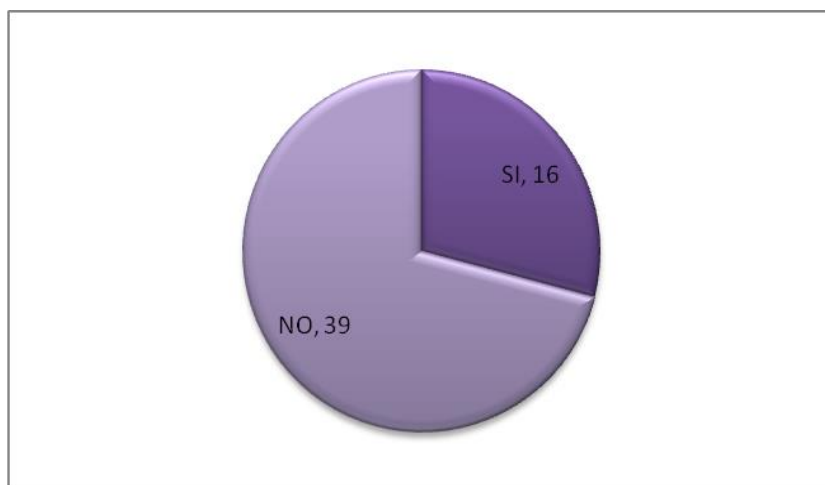


Acceso a Internet: en el primer gráfico se ilustra la cantidad de ingresantes con acceso a Internet y en el segundo focaliza si ese acceso es desde una PC de Escritorio

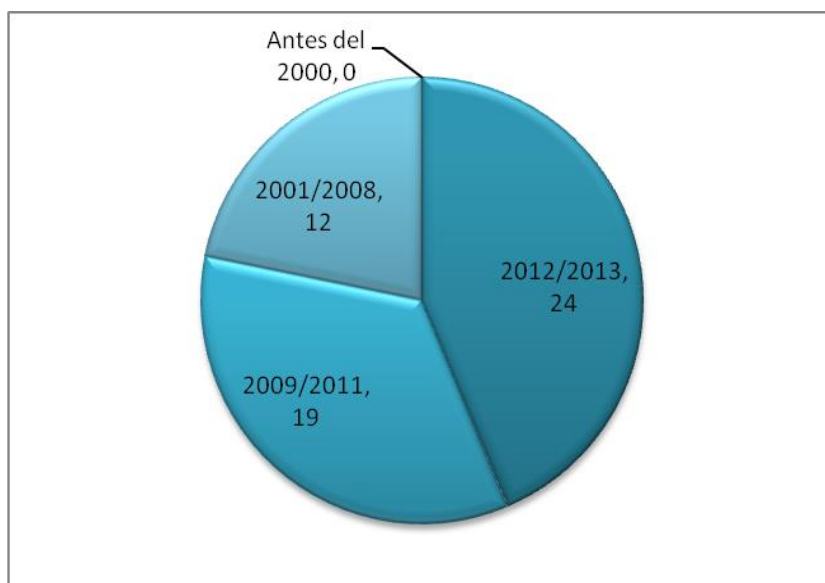


De las 14 personas que no acceden desde una PC de escritorio SI lo hacen desde Nootebok o Neetboks, mientras que 1 ingresante no tiene acceso a internet desde ningún medio.

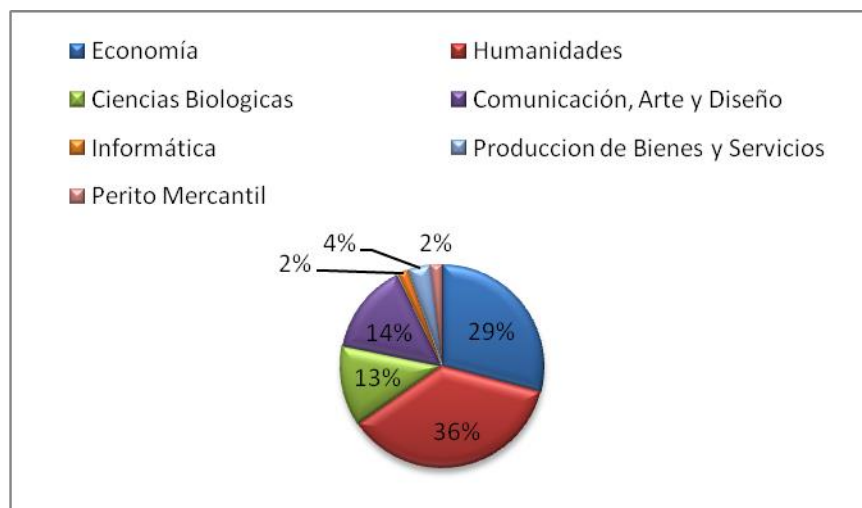
Si está trabajando / horarios: en el primer gráfico se hace referencia a si el ingresante trabaja o no; en el segundo se hace hincapié en los horarios de trabajo de quienes si lo hacen.



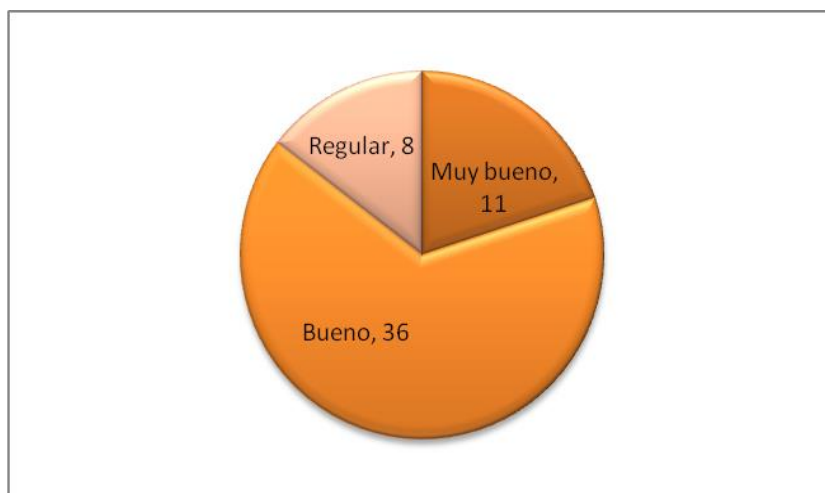
Año de egreso en el nivel secundario: Se toma como criterio los años 2012 y 2013 / 2009 a 2011 / 2001 a 2008 / antes del 2000



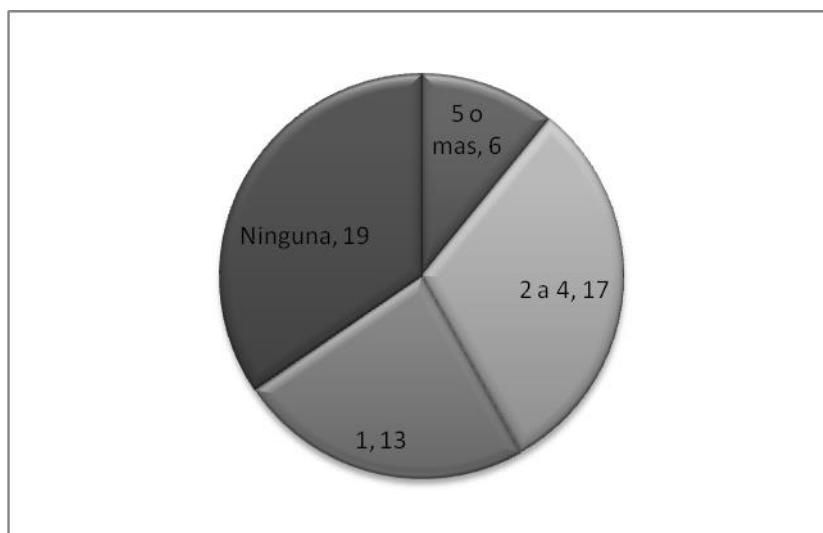
Modalidad cursada en el nivel secundario



Evaluación del desempeño durante el trayecto de educación secundaria: se toman como parámetros de la autoevaluación a “Muy bueno”, “Bueno” y “Regular”



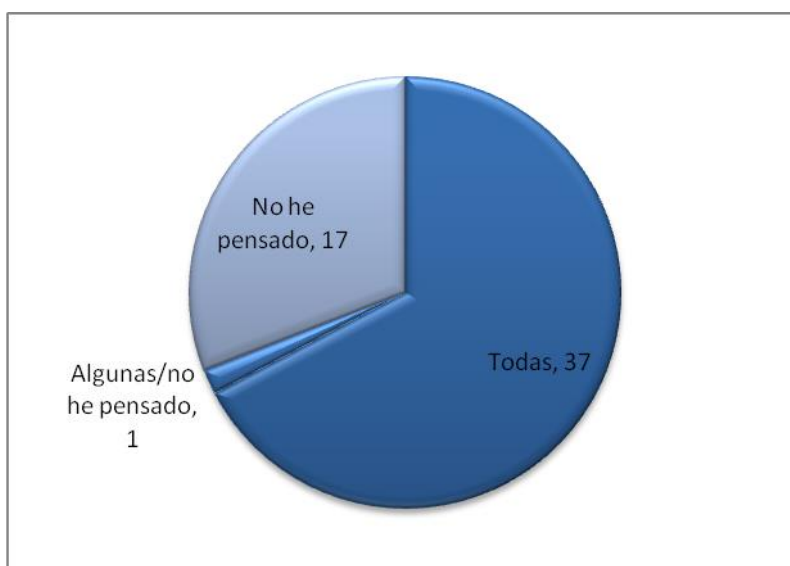
-Materias rendidas en el último año del trayecto en la educación secundaria: se toma en cuenta 5 o mas / 2 a 4 / 1 / Ninguna



-Horas destinadas al estudio: se tuvieron en cuenta los siguientes criterios 5 / mas de 5 / menos de 5



-Materias a cursar: se toman como criterios si se cursaran todas, solo algunas o si no ha sido evaluado.



Tiempo de preparación de los exámenes: se redujeron los criterios a dos “Mas de una semana” o “Menos de una semana”.



Formas de agrupamiento en la preparación de un examen y durante el repaso previo: en el primer gráfico aparece el agrupamiento durante el proceso de estudio; en el segundo el agrupamiento en el repaso previo.



