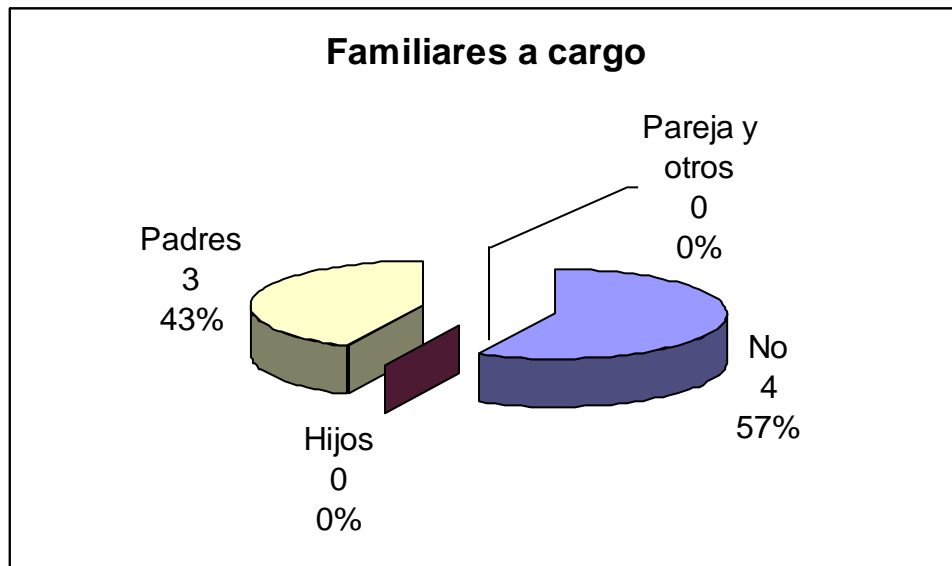
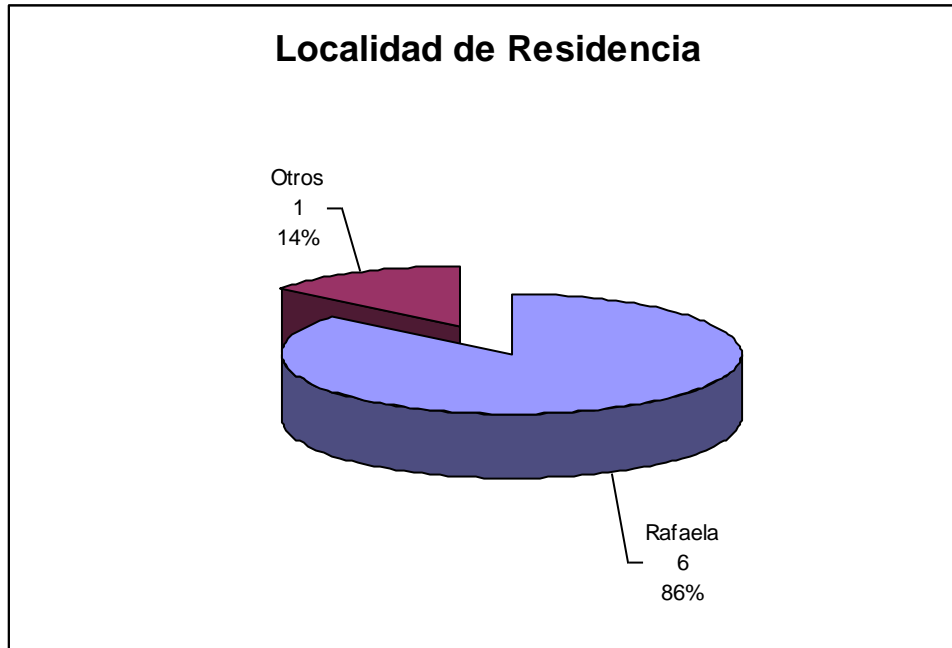
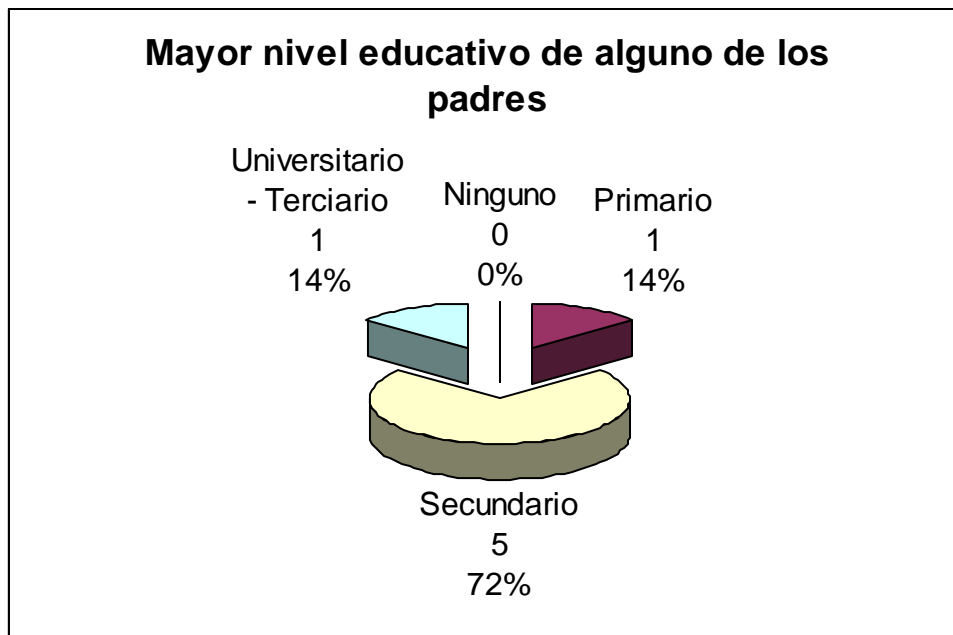


## Profesorado de Artes en Música

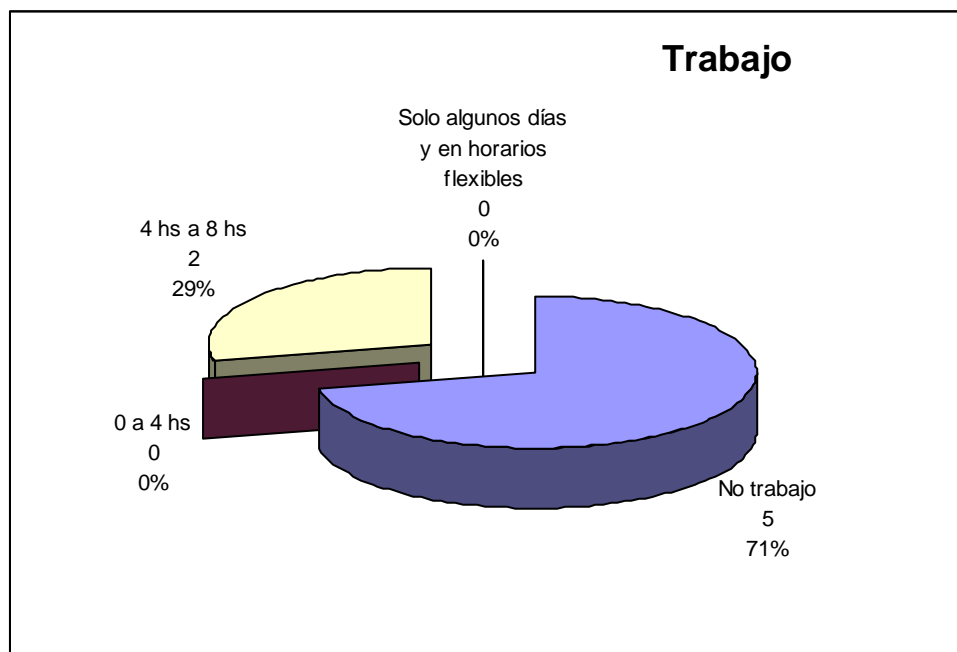
Total de estudiantes que completaron la encuesta: 7

### Datos demográficos

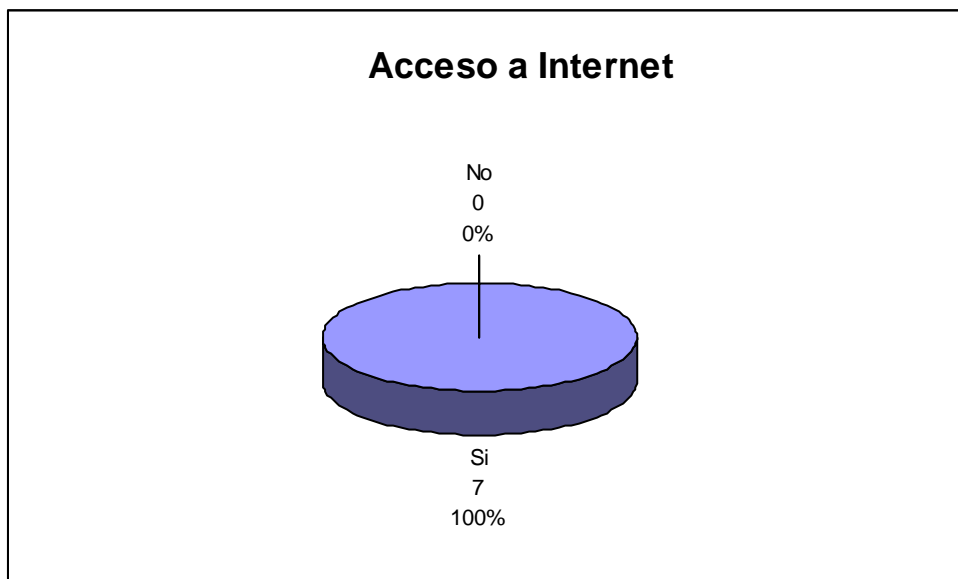
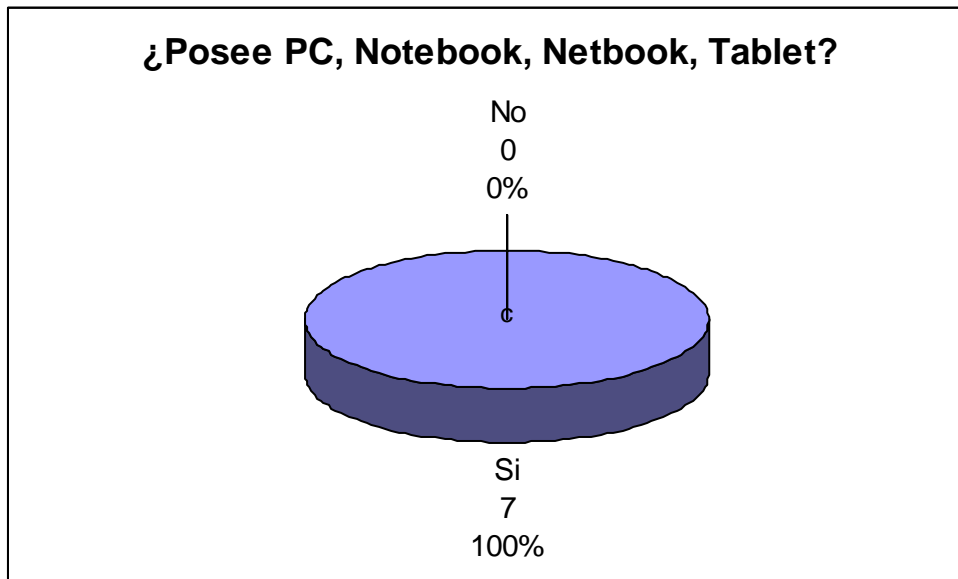




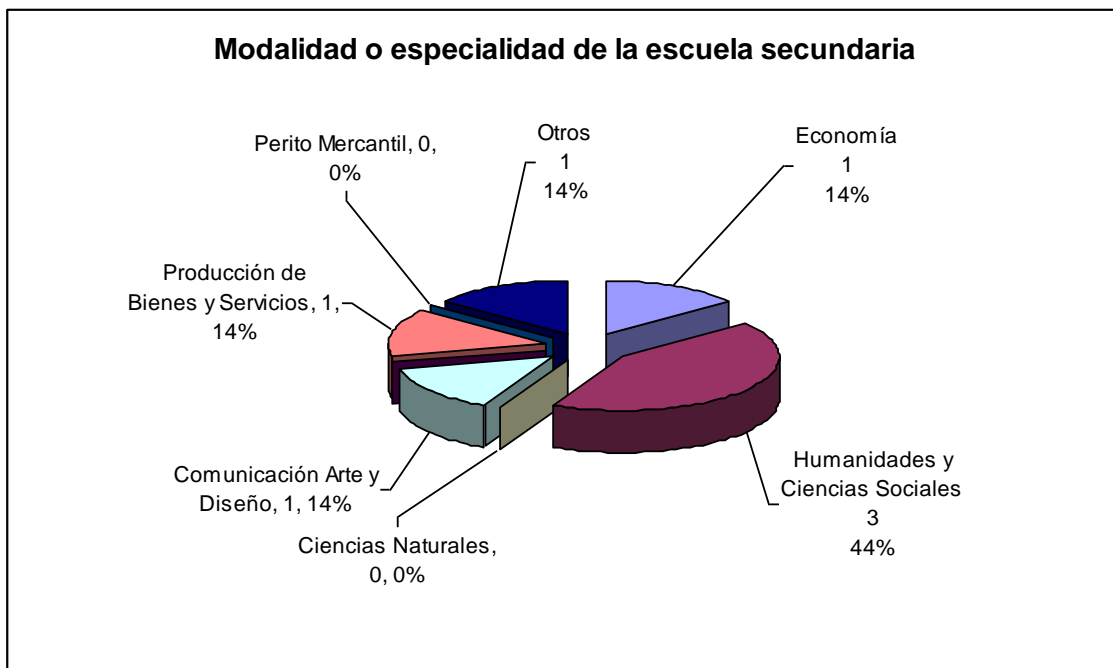
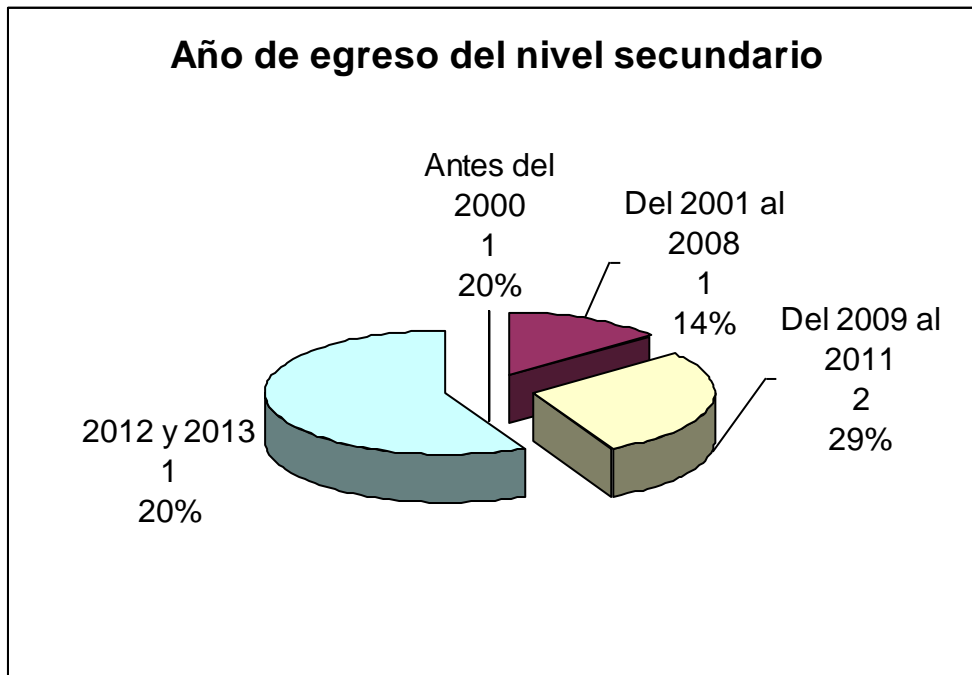
**Nivel educativo de los padres:** entre las posibilidades madre/ padre, se prioriza el de nivel más alto de estudio.



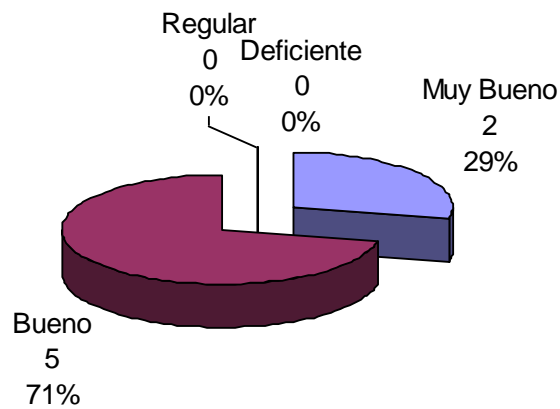
### Acceso a medios digitales.



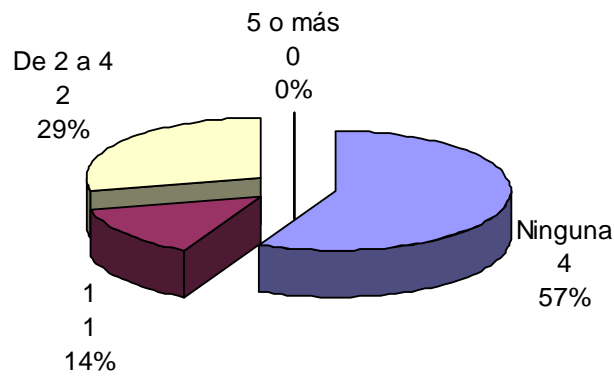
### Trayectoria en el nivel secundario



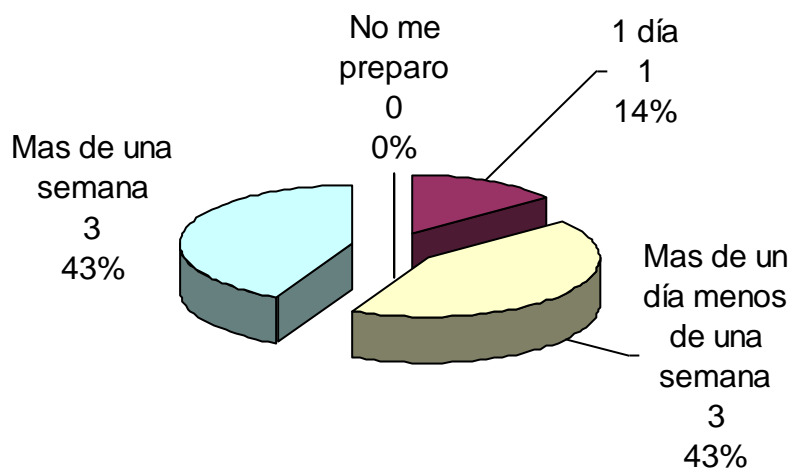
**¿Cómo evaluarías tu desempeño académico durante todo el secundario?**

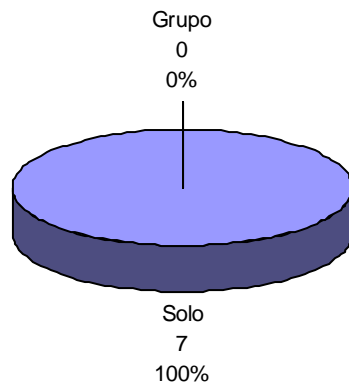
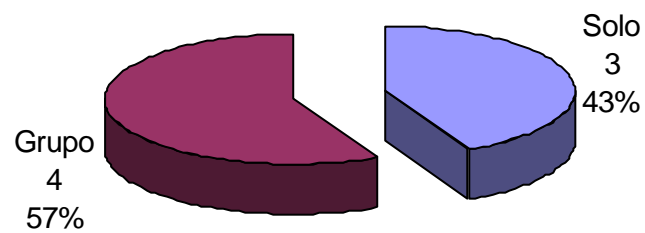
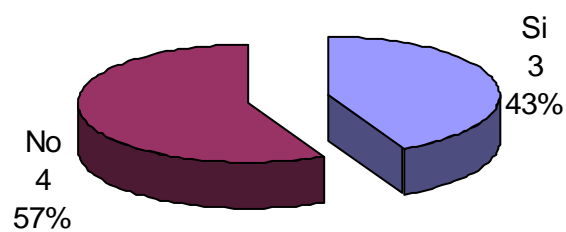


**¿Cuántas materias tuviste que rendir en el último año del secundario?**



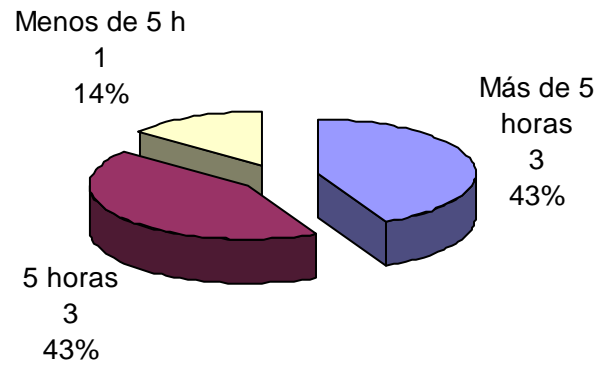
**¿Con cuánta anticipación te prepararás para una evaluación o un examen?**



**Generalmente estudio****Generalmente repaso****Estudio con dificultad para descubrir ideas principales.**

## Trayectoria en el nivel Superior

**¿Cuántas horas diarias aprox. disponés para el estudio?**



**¿Cuántas materias de primer año pensás cursar en el 2013?**

